

# FACT BOOK

2014年3月期

日比谷総合設備株式会社



# 目 次

主要な経営指標等の推移	.....	1
受注高〔連結〕の推移	.....	2
売上高〔連結〕の推移	.....	3
次期繰越工事高〔連結〕の推移	.....	4
貸借対照表〔連結〕	.....	5
損益計算書〔連結〕	.....	7
貸借対照表〔個別〕	.....	8
損益計算書〔個別〕	.....	10
セグメント情報	.....	11

## 主要な経営指標等の推移

### [ 連 結 ]

(単位：百万円)

決 算 年 月	2010年3月	2011年3月	2012年3月	2013年3月	2014年3月
売 上 高	62,378	58,300	60,919	66,322	69,466
経 常 利 益	3,743	4,266	2,873	2,835	2,886
当 期 純 利 益	2,440	3,014	1,657	1,806	2,215
純 資 産 額	51,998	53,187	53,368	55,166	57,068
総 資 産 額	74,631	76,764	76,442	79,427	83,531
1株当たり純資産額(円)	1,544.43	1,609.71	1,642.92	1,744.66	1,828.81
1株当たり当期純利益(円)	73.56	92.93	52.15	58.15	72.78
潜在株式調整後1株当たり 当期純利益(円)	73.49	92.71	51.97	57.90	72.43
自 己 資 本 比 率 (%)	67.8	67.3	67.6	67.3	66.2
自 己 資 本 利 益 率 (%)	5.0	5.9	3.2	3.4	4.1
株 価 収 益 率 ( 倍 )	11.0	8.8	17.5	16.4	20.5
営 業 活 動 に よ る キャッシュ・フロー	1,620	2,138	23	164	1,314
投 資 活 動 に よ る キャッシュ・フロー	686	1,336	732	991	362
財 務 活 動 に よ る キャッシュ・フロー	1,115	1,343	1,798	1,747	1,884
現 金 及 び 現 金 同 等 物 期 末 残 高	12,149	14,281	11,774	11,183	7,622
従 業 員 数 ( 人 )	897	917	917	890	876

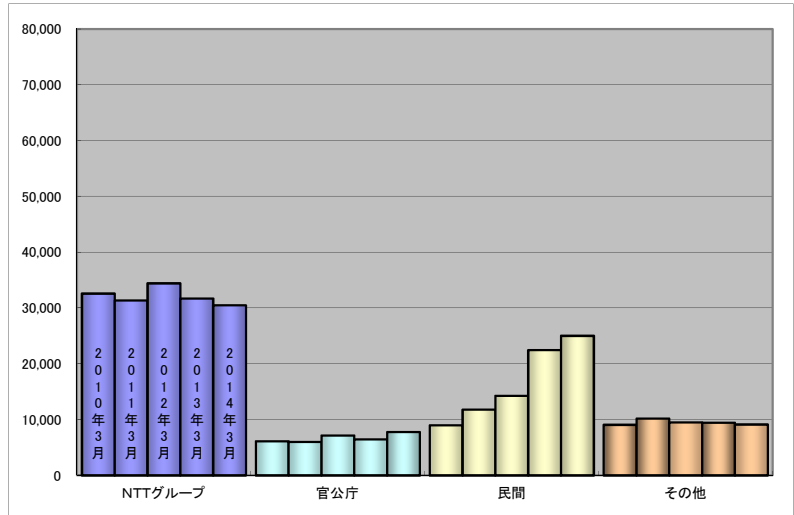
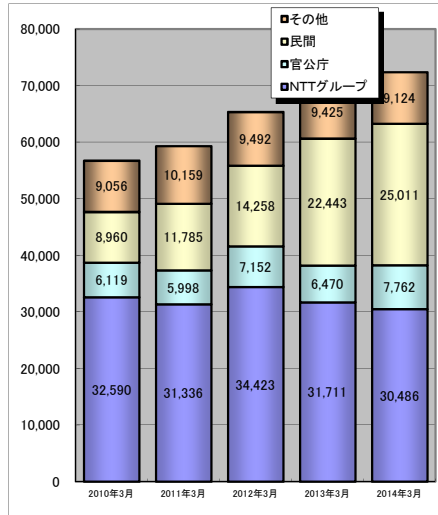
### [ 個 別 ]

(単位：百万円)

決 算 年 月	2010年3月	2011年3月	2012年3月	2013年3月	2014年3月
売 上 高	53,308	48,140	51,189	56,877	60,794
経 常 利 益	2,428	2,471	1,743	1,925	2,019
当 期 純 利 益	1,328	1,678	896	1,164	1,323
資 本 金	5,753	5,753	5,753	5,753	5,753
発行済株式総数(千株)	34,000	34,000	34,000	34,000	31,000
純 資 産 額	35,181	35,062	34,327	35,187	36,106
総 資 産 額	53,160	53,159	52,146	54,108	58,591
1株当たり純資産額(円)	1,066.53	1,084.48	1,081.97	1,138.38	1,183.90
1株当たり配当額(円)	24.50	31.50	30.00	30.00	30.00
1株当たり当期純利益(円)	39.81	51.44	28.06	37.25	43.22
潜在株式調整後1株当たり 当期純利益(円)	39.77	51.32	27.96	37.09	43.01
自 己 資 本 比 率 (%)	66.1	65.8	65.7	64.9	61.4
自 己 資 本 利 益 率 (%)	3.9	4.8	2.6	3.4	3.7
株 価 収 益 率 ( 倍 )	20.3	15.9	32.5	25.6	34.5
配 当 性 向 (%)	61.5	61.2	106.9	80.5	69.4
従 業 員 数 ( 人 )	749	742	740	720	707

# 受注高[連結]の推移

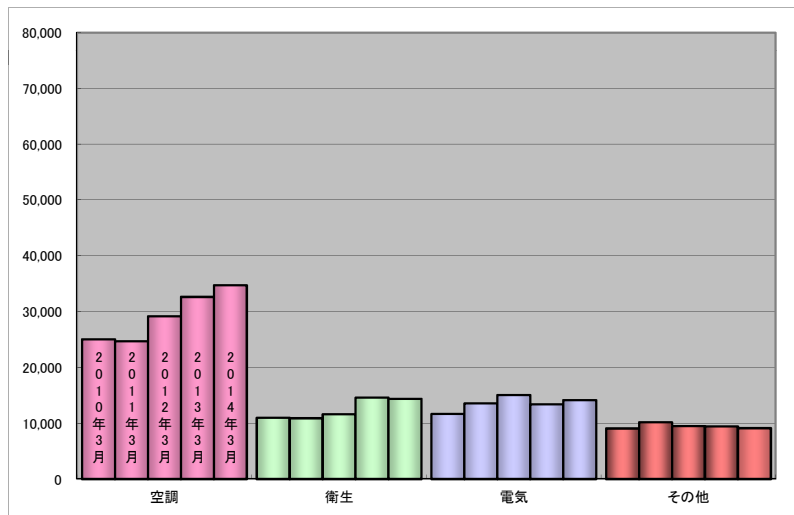
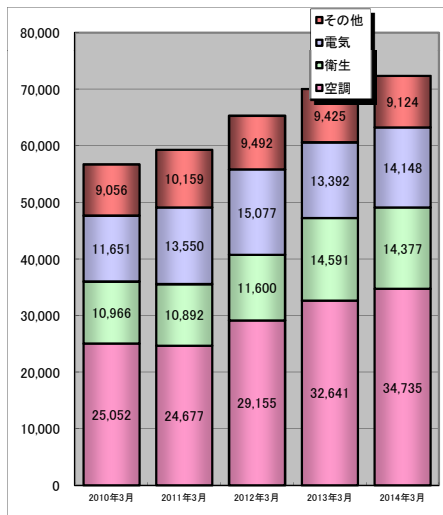
## 1. 客先別



(単位: 百万円)

	2010年3月		2011年3月		2012年3月		2013年3月		2014年3月	
	金額	構成比	金額	構成比	金額	構成比	金額	構成比	金額	構成比
NTTグループ	32,590	57.4%	31,336	52.9%	34,423	52.7%	31,711	45.3%	30,486	42.1%
官公庁	6,119	10.8%	5,998	10.1%	7,152	11.0%	6,470	9.2%	7,762	10.7%
民間	8,960	15.8%	11,785	19.9%	14,258	21.8%	22,443	32.0%	25,011	34.6%
その他	9,056	16.0%	10,159	17.1%	9,492	14.5%	9,425	13.5%	9,124	12.6%
合計	56,726	100.0%	59,279	100.0%	65,326	100.0%	70,051	100.0%	72,385	100.0%

## 2. 工種別

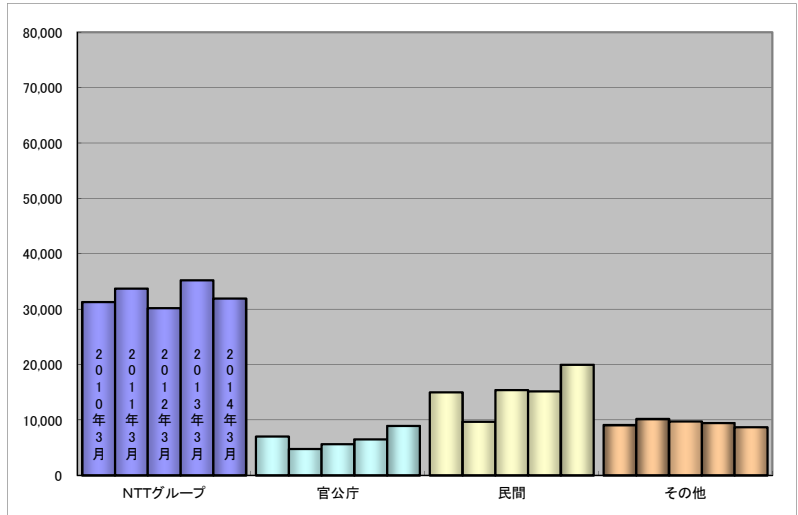
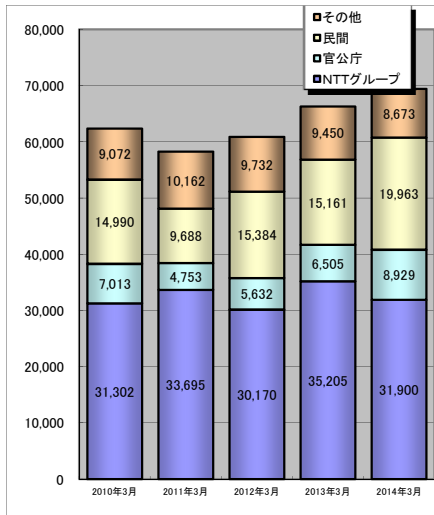


(単位: 百万円)

	2010年3月		2011年3月		2012年3月		2013年3月		2014年3月	
	金額	構成比	金額	構成比	金額	構成比	金額	構成比	金額	構成比
空調	25,052	44.2%	24,677	41.6%	29,155	44.6%	32,641	46.6%	34,735	48.0%
衛生	10,966	19.3%	10,892	18.4%	11,600	17.8%	14,591	20.8%	14,377	19.9%
電気	11,651	20.5%	13,550	22.9%	15,077	23.1%	13,392	19.1%	14,148	19.5%
その他	9,056	16.0%	10,159	17.1%	9,492	14.5%	9,425	13.5%	9,124	12.6%
合計	56,726	100.0%	59,279	100.0%	65,326	100.0%	70,051	100.0%	72,385	100.0%

# 売上高[連結]の推移

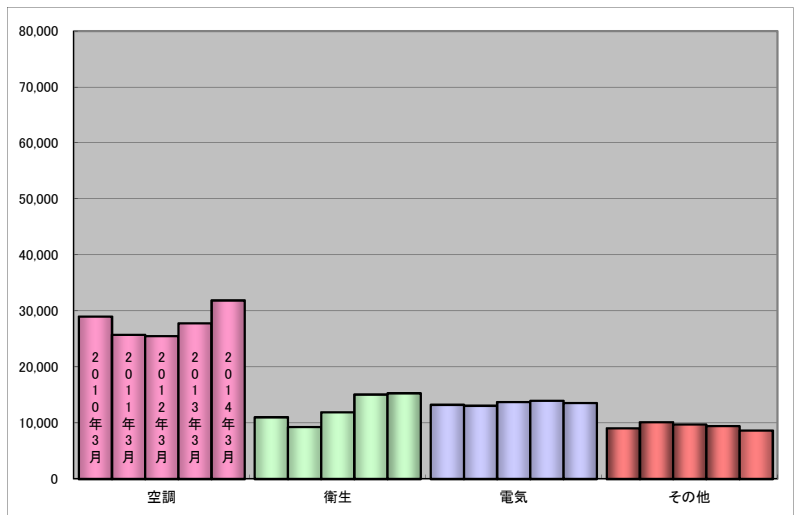
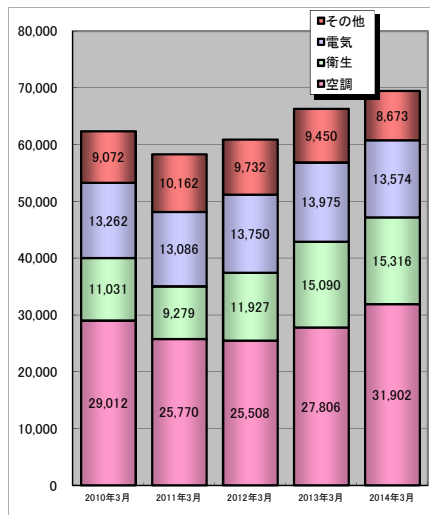
## 1. 客先別



(単位: 百万円)

	2010年3月		2011年3月		2012年3月		2013年3月		2014年3月	
	金額	構成比	金額	構成比	金額	構成比	金額	構成比	金額	構成比
NTTグループ	31,302	50.2%	33,695	57.8%	30,170	49.5%	35,205	53.1%	31,900	45.9%
官公庁	7,013	11.3%	4,753	8.2%	5,632	9.2%	6,505	9.8%	8,929	12.9%
民間	14,990	24.0%	9,688	16.6%	15,384	25.3%	15,161	22.9%	19,963	28.7%
その他	9,072	14.5%	10,162	17.4%	9,732	16.0%	9,450	14.2%	8,673	12.5%
合計	62,378	100.0%	58,300	100.0%	60,919	100.0%	66,322	100.0%	69,466	100.0%

## 2. 工種別

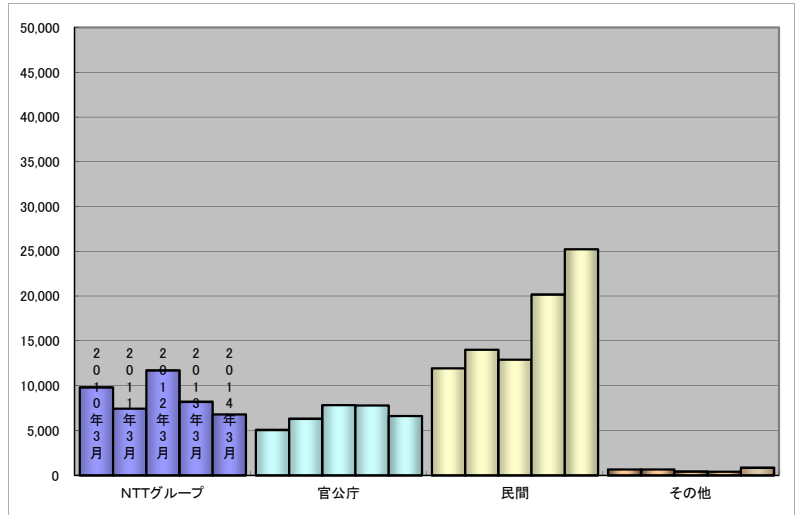
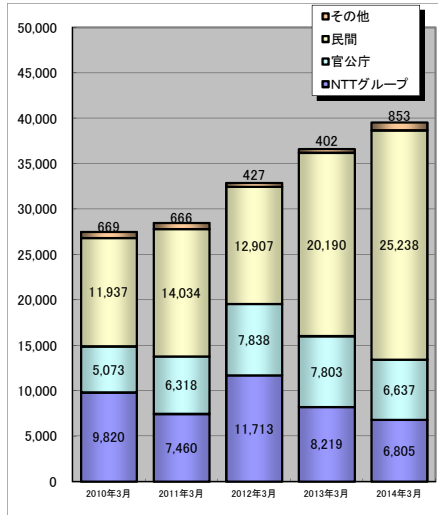


(単位: 百万円)

	2010年3月		2011年3月		2012年3月		2013年3月		2014年3月	
	金額	構成比	金額	構成比	金額	構成比	金額	構成比	金額	構成比
空調	29,012	46.5%	25,770	44.2%	25,508	41.9%	27,806	41.9%	31,902	45.9%
衛生	11,031	17.7%	9,279	15.9%	11,927	19.6%	15,090	22.8%	15,316	22.0%
電気	13,262	21.3%	13,086	22.5%	13,750	22.5%	13,975	21.1%	13,574	19.6%
その他	9,072	14.5%	10,162	17.4%	9,732	16.0%	9,450	14.2%	8,673	12.5%
合計	62,378	100.0%	58,300	100.0%	60,919	100.0%	66,322	100.0%	69,466	100.0%

# 次期繰越工事高[連結]の推移

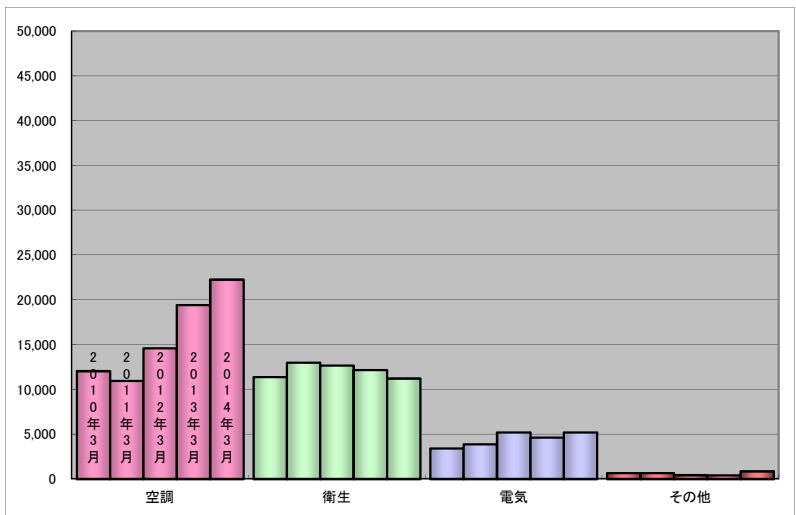
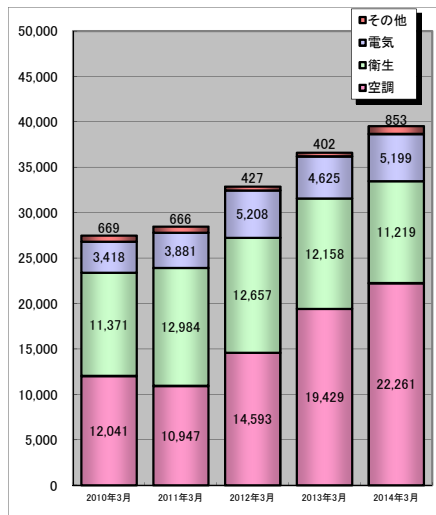
## 1. 客先別



(単位: 百万円)

	2010年3月		2011年3月		2012年3月		2013年3月		2014年3月	
	金額	構成比	金額	構成比	金額	構成比	金額	構成比	金額	構成比
NTTグループ	9,820	35.7%	7,460	26.2%	11,713	35.7%	8,219	22.5%	6,805	17.2%
官公庁	5,073	18.5%	6,318	22.2%	7,838	23.8%	7,803	21.3%	6,637	16.8%
民間	11,937	43.4%	14,034	49.3%	12,907	39.2%	20,190	55.1%	25,238	63.8%
その他	669	2.4%	666	2.3%	427	1.3%	402	1.1%	853	2.2%
合計	27,500	100.0%	28,480	100.0%	32,887	100.0%	36,615	100.0%	39,534	100.0%

## 2. 工種別



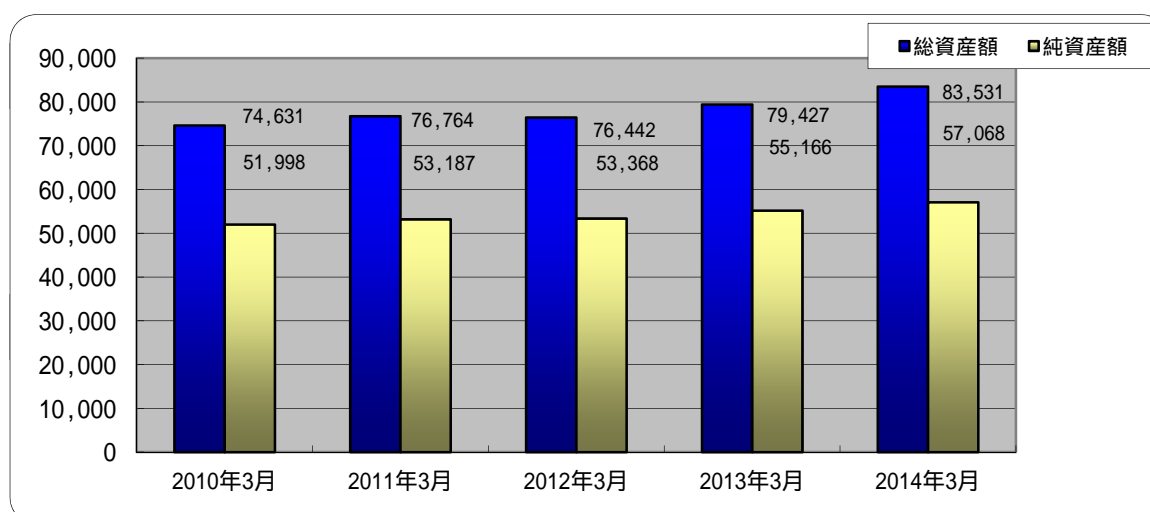
(単位: 百万円)

	2010年3月		2011年3月		2012年3月		2013年3月		2014年3月	
	金額	構成比	金額	構成比	金額	構成比	金額	構成比	金額	構成比
空調	12,041	43.8%	10,947	38.5%	14,593	44.4%	19,429	53.1%	22,261	56.3%
衛生	11,371	41.4%	12,984	45.6%	12,657	38.5%	12,158	33.2%	11,219	28.4%
電気	3,418	12.4%	3,881	13.6%	5,208	15.8%	4,625	12.6%	5,199	13.1%
その他	669	2.4%	666	2.3%	427	1.3%	402	1.1%	853	2.2%
合計	27,500	100.0%	28,480	100.0%	32,887	100.0%	36,615	100.0%	39,534	100.0%

## 貸借対照表 [連結]

(単位：百万円)

決 算 年 月	2010年3月	2011年3月	2012年3月	2013年3月	2014年3月
(資産の部)					
流動資産	38,817	43,626	42,434	43,599	43,954
現金及び預金	11,650	13,282	8,774	5,481	4,920
受取手形・完成工事 未収入金等	23,941	24,668	25,388	28,673	32,717
有価証券	1,050	3,134	5,697	7,802	4,517
未成工事支出金等	1,213	1,212	1,146	758	854
繰延税金資産	751	1,115	816	671	575
その他	246	270	638	242	404
貸倒引当金	36	56	26	30	34
固定資産	35,814	33,138	34,007	35,828	39,577
有形固定資産	658	591	618	557	558
建物及び構築物	1,396	1,388	1,473	1,449	1,475
土地	155	152	152	152	152
その他	874	918	920	883	929
減価償却累計額	1,767	1,866	1,927	1,927	1,999
無形固定資産	608	631	544	374	158
投資その他の資産	34,547	31,914	32,844	34,896	38,860
投資有価証券	26,625	24,173	27,521	30,204	33,336
長期貸付金	34	33	32	34	39
退職給付に係る資産	-	-	-	-	398
繰延税金資産	369	648	460	32	160
保険積立金	2,943	2,835	2,899	2,661	2,754
匿名組合出資金	2,924	2,883	1,000	1,000	1,255
その他	1,803	1,422	1,013	1,023	1,083
貸倒引当金	152	83	84	58	168
資産合計	74,631	76,764	76,442	79,427	83,531





## 貸借対照表 [連結]

(単位：百万円)

決 算 年 月	2010年3月	2011年3月	2012年3月	2013年3月	2014年3月
(負債の部)					
流動負債	21,924	22,984	22,561	23,385	24,588
支払手形・工事未払金等	16,995	17,566	18,493	19,176	20,441
短期借入金	780	780	780	780	330
未払法人税等	1,060	1,411	623	719	721
未成工事受入金	703	206	129	322	1,003
賞与引当金	1,042	1,112	870	901	922
完成工事補償引当金	37	38	44	47	53
工事損失引当金	350	789	605	253	242
その他	953	1,078	1,015	1,186	874
固定負債	709	592	512	875	1,874
繰延税金負債	77	20	19	407	1,194
退職給付引当金	438	446	390	379	-
退職給付に係る負債	-	-	-	-	606
役員退職慰労引当金	39	33	38	44	39
資産除去債務	-	12	12	12	12
その他	153	79	52	31	20
負債合計	22,633	23,577	23,073	24,261	26,463
(純資産の部)					
株主資本	48,854	50,559	50,446	50,531	51,346
資本金	5,753	5,753	5,753	5,753	5,753
資本剰余金	5,931	5,931	5,931	5,931	5,931
利益剰余金	38,022	40,232	40,634	41,495	40,187
自己株式	854	1,358	1,872	2,649	525
その他の包括利益累計額	1,739	1,092	1,249	2,914	3,909
その他有価証券評価差額金	1,739	1,092	1,249	2,914	4,031
退職給付に係る調整累計額	-	-	-	-	121
新株予約権	40	56	76	97	109
少数株主持分	1,364	1,478	1,596	1,623	1,702
純資産合計	51,998	53,187	53,368	55,166	57,068
負債純資産合計	74,631	76,764	76,442	79,427	83,531

### 補足事項

#### 有価証券・投資有価証券の明細

株 式	21,944	21,503	22,235	24,771	27,394
債 券	4,928	4,525	7,214	9,432	7,139
そ の 他	802	1,279	3,768	3,802	3,320
計	27,675	27,308	33,218	38,007	37,853

#### その他の事項

研 究 開 発 費	121	148	164	139	109
減価償却実施額	271	285	254	259	259
設 備 投 資 額	265	277	228	66	121

## 損益計算書 [連結]

(単位：百万円)

決 算 年 月	2010年3月		2011年3月		2012年3月		2013年3月		2014年3月	
売 上 高	62,378	100%	58,300	100%	60,919	100%	66,322	100%	69,466	100%
売 上 原 価	53,384		48,754		52,415		57,579		60,741	
売 上 総 利 益	8,994	14.4%	9,545	16.4%	8,503	14.0%	8,743	13.2%	8,725	12.6%
販 売 費 及 び 一 般 管 理 費	6,786		6,993		6,790		6,726		6,882	
営 業 利 益	2,208	3.5%	2,551	4.4%	1,713	2.8%	2,016	3.0%	1,842	2.7%
営 業 外 収 益	1,570		1,743		1,183		842		1,071	
営 業 外 費 用	34		28		23		24		27	
経 常 利 益	3,743	6.0%	4,266	7.3%	2,873	4.7%	2,835	4.3%	2,886	4.2%
特 別 利 益	13		187		205		129		557	
特 別 損 失	146		79		14		-		42	
税金等調整前当期純利益	3,610	5.8%	4,375	7.5%	3,064	5.0%	2,964	4.5%	3,402	4.9%
法人税住民税及び事業税	1,090		1,530		717		802		848	
法人税等調整額	46		△ 316		569		225		300	
法人税等合計	1,137		1,214		1,287		1,027		1,148	
少数株主損益調整前 当期純利益	-		3,161		1,777		1,936		2,253	
少数株主利益	32		147		120		130		37	
当期純利益	2,440	3.9%	3,014	5.2%	1,657	2.7%	1,806	2.7%	2,215	3.2%

### 営業外収益・費用の主な内訳

#### 営業外収益

受 取 利 息	131	128	115	103	108
受 取 配 当 金	138	145	214	119	143
有 価 証 券 売 却 益	5	-	-	-	-
持分法による投資利益	1,058	1,247	641	369	693
そ の 他	236	221	211	249	125

#### 営業外費用

支 払 利 息	15	12	12	12	12
そ の 他	18	15	11	11	14

### ● 特別利益・損失の主な内訳

#### 特別利益

投資有価証券売却益	-	171	24	-	284
投資有価証券償還益	-	-	181	-	273
ゴルフ会員権売却益	-	7	-	-	-
負ののれん発生益	-	-	-	129	-
貸倒引当金戻入額	13	9	-	-	-

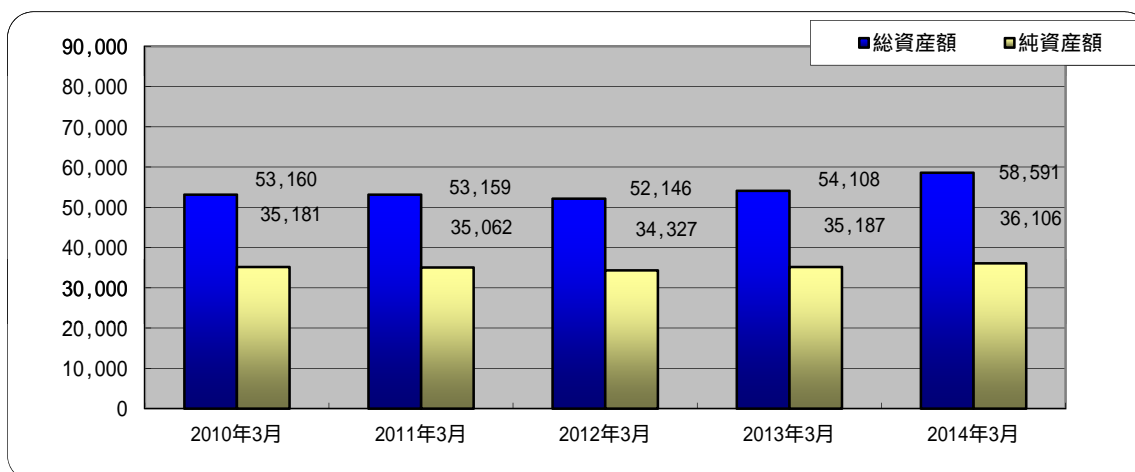
#### 特別損失

投資有価証券売却損	-	7	-	-	-
投資有価証券評価損	93	58	14	-	-
資産除去債務会計基準の 適用に伴う影響額	-	12	-	-	-
減 損 損 失	35	-	-	-	-
ゴルフ会員権評価損	17	-	-	-	-
のれん償却額	-	-	-	-	42

## 貸借対照表 [個別]

(単位：百万円)

決 算 年 月	2010年3月	2011年3月	2012年3月	2013年3月	2014年3月
(資産の部)					
流動資産	31,339	34,755	33,576	34,409	36,572
現金及び預金	8,345	9,798	4,706	1,423	1,875
受取手形	309	357	693	1,130	1,204
完成工事未収入金	19,955	19,889	21,113	23,123	28,051
有価証券	1,050	3,134	5,697	7,802	4,517
未成工事支出金	841	381	136	165	79
繰延税金資産	672	986	678	595	519
その他	186	228	563	184	329
貸倒引当金	22	21	13	15	5
固定資産	21,820	18,404	18,569	19,698	22,018
有形固定資産	615	547	549	499	494
建物・構築物	1,326	1,318	1,401	1,377	1,400
土地	155	151	151	151	151
その他	435	460	464	422	464
減価償却累計額	1,302	1,383	1,469	1,452	1,521
無形固定資産	597	469	409	277	132
投資その他の資産	20,607	17,388	17,610	18,921	21,391
投資有価証券	12,633	9,277	11,915	13,851	16,010
関係会社株式	313	627	627	627	421
繰延税金資産	316	602	422	-	-
差入保証金	616	616	622	640	659
保険積立金	2,930	2,821	2,882	2,644	2,734
匿名組合出資金	2,924	2,883	1,000	1,000	1,255
その他	997	638	220	211	327
貸倒引当金	124	79	79	54	17
資産合計	53,160	53,159	52,146	54,108	58,591



## 貸借対照表 [個別]

(単位：百万円)

決 算 年 月	2010年3月	2011年3月	2012年3月	2013年3月	2014年3月
(負債の部)					
流動負債	17,594	17,756	17,545	18,362	21,354
支払手形	1,115	780	924	915	979
工事未払金	12,751	12,997	13,981	14,509	16,846
未払法人税等	926	1,139	402	582	688
未成工事受入金	703	204	126	322	1,003
賞与引当金	900	914	684	736	784
完成工事補償引当金	37	38	44	47	53
工事損失引当金	350	789	605	253	242
その他	806	892	776	996	758
固定負債	384	340	273	558	1,129
繰延税金負債	-	-	-	327	981
退職給付引当金	230	249	208	186	114
その他	153	91	64	44	33
負債合計	17,978	18,097	17,818	18,920	22,484
(純資産の部)					
株主資本	33,566	33,934	33,061	32,503	32,426
資本金	5,753	5,753	5,753	5,753	5,753
資本剰余金	5,931	5,931	5,931	5,931	5,931
資本準備金	5,931	5,931	5,931	5,931	5,931
利益剰余金	22,722	23,594	23,236	23,454	21,254
利益準備金	1,270	1,270	1,270	1,270	1,270
その他利益剰余金	21,452	22,324	21,965	22,184	19,984
自己株式	841	1,345	1,860	2,636	513
評価・換算差額等	1,574	1,071	1,190	2,586	3,569
その他有価証券評価差額金	1,574	1,071	1,190	2,586	3,569
新株予約権	40	56	76	97	109
新株予約権	40	56	76	97	109
純資産合計	35,181	35,062	34,327	35,187	36,106
負債純資産合計	53,160	53,159	52,146	54,108	58,591

### 補足事項

#### その他の事項

研究開発費	116	130	146	130	95
減価償却実施額	254	264	235	233	232
設備投資額	256	78	178	56	81

## 損益計算書 [個別]

(単位：百万円)

決 算 年 月	2010年3月		2011年3月		2012年3月		2013年3月		2014年3月	
売 上 高	53,308	100%	48,140	100%	51,189	100%	56,877	100%	60,794	100%
売 上 原 価	46,216		40,928		44,730		50,225		53,967	
売 上 総 利 益	7,092	13.3%	7,211	15.0%	6,459	12.6%	6,652	11.7%	6,826	11.2%
販 売 費 及 び 一 般 管 理 費	5,291		5,347		5,212		5,166		5,172	
営 業 利 益	1,800	3.4%	1,864	3.9%	1,247	2.4%	1,485	2.6%	1,654	2.7%
営 業 外 収 益	649		624		550		467		391	
営 業 外 費 用	21		18		53		27		26	
経 常 利 益	2,428	4.6%	2,471	5.1%	1,743	3.4%	1,925	3.4%	2,019	3.3%
特 別 利 益	-		188		205		-		557	
特 別 損 失	146		79		14		-		206	
税 引 前 当 期 純 利 益	2,281	4.3%	2,580	5.4%	1,934	3.8%	1,925	3.4%	2,371	3.9%
法 人 税 住 民 税 及 び 事 業 税	929		1,181		473		591		750	
法 人 税 等 調 整 額	24		279		564		170		296	
当 期 純 利 益	1,328	2.5%	1,678	3.5%	896	1.8%	1,164	2.0%	1,323	2.2%

### 営業外収益・費用の主な内訳

#### 営業外収益

受 取 利 息	12	9	4	2	1
有 価 証 券 利 息	114	114	108	98	104
受 取 配 当 金	154	163	229	132	155
有 価 証 券 売 却 益	5	-	-	-	-
匿 名 組 合 投 資 利 益	140	132	20	20	32
保 険 解 約 返 戻 金	-	-	-	78	-
そ の 他	222	204	187	134	97

#### 営業外費用

支 払 利 息	3	0	0	1	2
匿 名 組 合 投 資 損 失	-	-	35	-	-
そ の 他	18	17	17	25	23

### 特別利益・損失の主な内訳

#### 特別利益

投 資 有 価 証 券 売 却 益	-	171	24	-	284
投 資 有 価 証 券 償 還 益	-	-	181	-	273
ゴ ル フ 会 員 権 売 却 益	-	7	-	-	-
貸 倒 引 当 金 戻 入 額	-	9	-	-	-

#### 特別損失

投 資 有 価 証 券 売 却 損	-	7	-	-	-
投 資 有 価 証 券 評 価 損	93	58	14	-	-
資 産 除 去 債 務 会 計 基 準 の 適 用 に 伴 う 影 響 額	-	12	-	-	-
減 損 損 失	35	-	-	-	-
ゴ ル フ 会 員 権 評 価 損	17	-	-	-	-
関 係 会 社 株 式 評 価 損	-	-	-	-	206

## セグメント情報

(単位：百万円)

決 算 年 月	2010年3月	2011年3月	2012年3月	2013年3月	2014年3月
<b>【 設 備 工 事 事 業 】</b>					
売 上 高					
外部顧客への売上高	53,306	48,920	52,033	57,662	61,293
セグメント間の内部 売上高又は振替高	2	3	2	4	1
計	53,308	48,923	52,035	57,667	61,294
セグメント利益	1,800	1,873	1,152	1,457	1,632
セグメント資産	28,188	28,740	29,290	30,610	35,629
その他の項目					
減価償却費	252	265	236	234	233
のれんの償却額	-	25	34	34	76
有形・無形固定資産 の増加額	256	252	179	56	82
<b>【 設 備 機 器 販 売 事 業 】</b>					
売 上 高					
外部顧客への売上高	6,774	6,221	5,783	5,717	5,352
セグメント間の内部 売上高又は振替高	3,873	3,284	3,541	4,408	4,383
計	10,647	9,506	9,325	10,126	9,735
セグメント利益	306	394	292	340	155
セグメント資産	6,846	7,022	7,309	7,783	7,636
その他の項目					
減価償却費	2	1	2	3	4
有形・無形固定資産 の増加額	4	-	4	3	10
<b>【 設 備 機 器 製 造 事 業 】</b>					
売 上 高					
外部顧客への売上高	2,297	3,158	3,102	2,941	2,820
セグメント間の内部 売上高又は振替高	448	371	441	434	483
計	2,746	3,530	3,543	3,376	3,303
セグメント利益	53	257	257	219	47
セグメント資産	2,694	3,394	3,318	3,319	2,870
その他の項目					
減価償却費	15	17	15	20	21
有形・無形固定資産 の増加額	3	25	44	6	28

## セグメント情報

(単位：百万円)

決 算 年 月	2010年3月	2011年3月	2012年3月	2013年3月	2014年3月
<b>【 調 整 額 】</b>					
売 上 高					
外部顧客への売上高	-	-	-	-	-
セグメント間の内部 売上高又は振替高	4,323	3,659	3,985	4,848	4,867
計	4,323	3,659	3,985	4,848	4,867
セグメント利益	47	26	11	0	6
セグメント資産	36,903	37,607	36,524	37,714	37,394
<b>【連結財務諸表計上額】</b>					
売 上 高					
外部顧客への売上高	62,378	58,300	60,919	66,322	69,466
セグメント間の内部 売上高又は振替高	-	-	-	-	-
計	62,378	58,300	60,919	66,322	69,466
セグメント利益	2,208	2,551	1,713	2,016	1,842
セグメント資産	74,631	76,764	76,442	79,427	83,531
その他の項目					
減価償却費	270	285	254	259	259
のれんの償却額	-	25	34	34	76
有形・無形固定資産 の増加額	264	277	228	66	121

(注) セグメント利益は、連結財務諸表の営業利益と調整を行っております。