

# FACT BOOK

2015年3月期

日比谷総合設備株式会社



# 目 次

主要な経営指標等の推移	.....	1
受注高〔連結〕の推移	.....	2
売上高〔連結〕の推移	.....	3
次期繰越工事高〔連結〕の推移	.....	4
貸借対照表〔連結〕	.....	5
損益計算書〔連結〕	.....	7
貸借対照表〔個別〕	.....	8
損益計算書〔個別〕	.....	10
セグメント情報	.....	11

## 主要な経営指標等の推移

### [連 結]

(単位：百万円)

決 算 年 月	2011年3月	2012年3月	2013年3月	2014年3月	2015年3月
売 上 高	58,300	60,919	66,322	69,466	71,329
経 常 利 益	4,266	2,873	2,835	2,886	3,059
当 期 純 利 益	3,014	1,657	1,806	2,215	2,630
純 資 産 額	53,187	53,368	55,166	57,068	58,939
総 資 産 額	76,764	76,442	79,427	83,531	84,725
1株当たり純資産額(円)	1,609.71	1,642.92	1,744.66	1,828.81	1,912.49
1株当たり当期純利益(円)	92.93	52.15	58.15	72.78	87.62
潜在株式調整後1株当たり 当期純利益(円)	92.71	51.97	57.90	72.43	87.16
自 己 資 本 比 率 (%)	67.3	67.6	67.3	66.2	67.2
自 己 資 本 利 益 率 (%)	5.9	3.2	3.4	4.1	4.7
株 価 収 益 率 ( 倍 )	8.8	17.5	16.4	20.5	18.1
営 業 活 動 に よ る キャッシュ・フロー	2,138	23	164	△ 1,314	△ 3,384
投 資 活 動 に よ る キャッシュ・フロー	1,336	△ 732	991	△ 362	2,634
財 務 活 動 に よ る キャッシュ・フロー	△ 1,343	△ 1,798	△ 1,747	△ 1,884	△ 2,008
現 金 及 び 現 金 同 等 物 期 末 残 高	14,281	11,774	11,183	7,622	4,863
従 業 員 数 ( 人 )	917	917	890	876	874

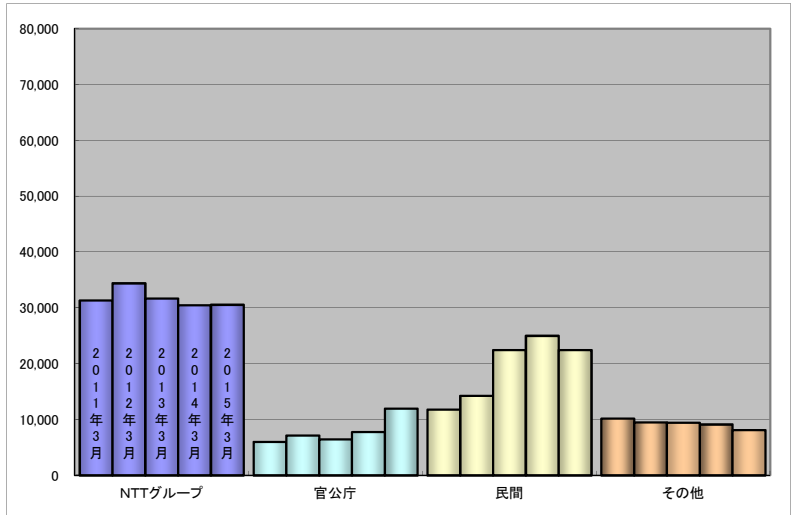
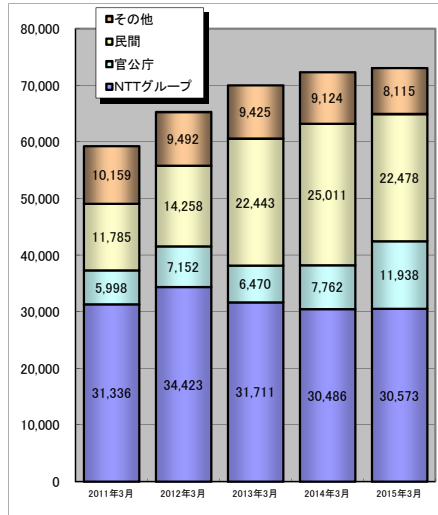
### [個 別]

(単位：百万円)

決 算 年 月	2011年3月	2012年3月	2013年3月	2014年3月	2015年3月
売 上 高	48,140	51,189	56,877	60,794	62,572
経 常 利 益	2,471	1,743	1,925	2,019	1,923
当 期 純 利 益	1,678	896	1,164	1,323	1,801
資 本 金	5,753	5,753	5,753	5,753	5,753
発行済株式総数(千株)	34,000	34,000	34,000	31,000	31,000
純 資 産 額	35,062	34,327	35,187	36,106	36,790
総 資 産 額	53,159	52,146	54,108	58,591	59,542
1株当たり純資産額(円)	1,084.48	1,081.97	1,138.38	1,183.90	1,223.31
1株当たり配当額(円)	31.50	30.00	30.00	30.00	32.00
1株当たり当期純利益(円)	51.44	28.06	37.25	43.22	59.65
潜在株式調整後1株当たり 当期純利益(円)	51.32	27.96	37.09	43.01	59.33
自 己 資 本 比 率 (%)	65.8	65.7	64.9	61.4	61.6
自 己 資 本 利 益 率 (%)	4.8	2.6	3.4	3.7	5.0
株 価 収 益 率 ( 倍 )	15.9	32.5	25.6	34.5	26.6
配 当 性 向 (%)	61.2	106.9	80.5	69.4	53.6
従 業 員 数 ( 人 )	742	740	720	707	704

# 受注高[連結]の推移

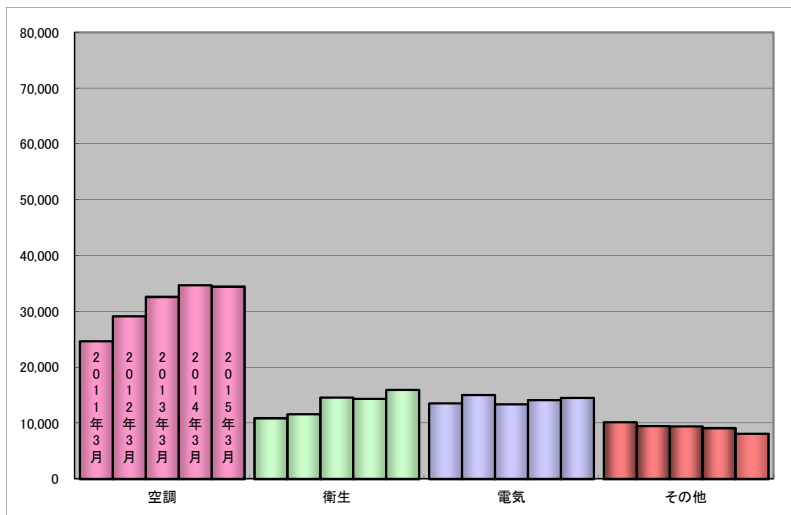
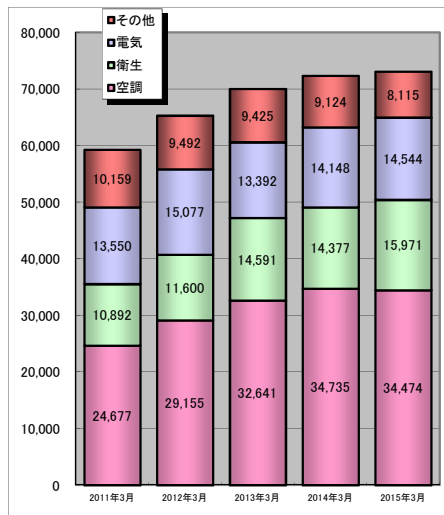
## 1. 客先別



(単位: 百万円)

	2011年3月		2012年3月		2013年3月		2014年3月		2015年3月	
	金額	構成比	金額	構成比	金額	構成比	金額	構成比	金額	構成比
NTTグループ	31,336	52.9%	34,423	52.7%	31,711	45.3%	30,486	42.1%	30,573	41.8%
官公庁	5,998	10.1%	7,152	11.0%	6,470	9.2%	7,762	10.7%	11,938	16.4%
民間	11,785	19.9%	14,258	21.8%	22,443	32.0%	25,011	34.6%	22,478	30.7%
その他	10,159	17.1%	9,492	14.5%	9,425	13.5%	9,124	12.6%	8,115	11.1%
合計	59,279	100.0%	65,326	100.0%	70,051	100.0%	72,385	100.0%	73,105	100.0%

## 2. 工種別

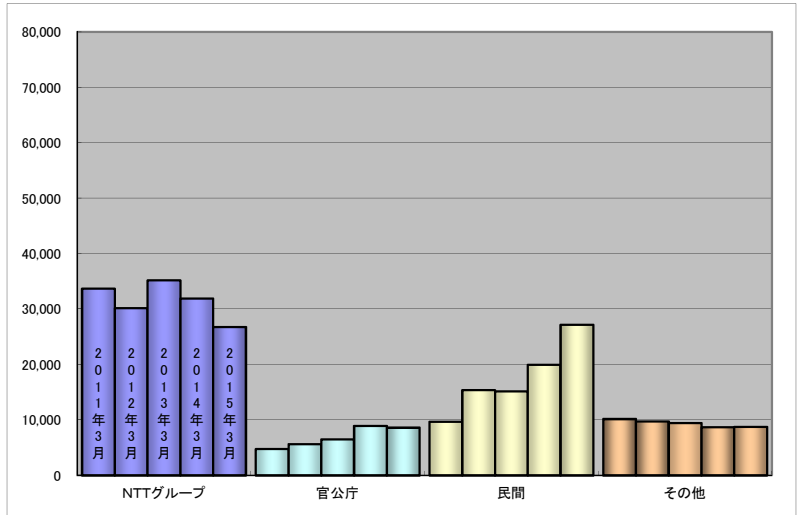
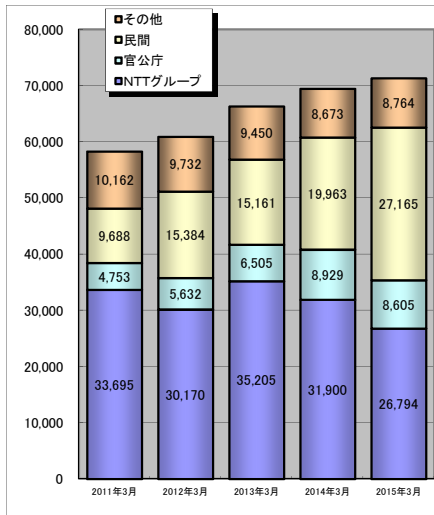


(単位: 百万円)

	2011年3月		2012年3月		2013年3月		2014年3月		2015年3月	
	金額	構成比	金額	構成比	金額	構成比	金額	構成比	金額	構成比
空調	24,677	41.6%	29,155	44.6%	32,641	46.6%	34,735	48.0%	34,474	47.2%
衛生	10,892	18.4%	11,600	17.8%	14,591	20.8%	14,377	19.9%	15,971	21.8%
電気	13,550	22.9%	15,077	23.1%	13,392	19.1%	14,148	19.5%	14,544	19.9%
その他	10,159	17.1%	9,492	14.5%	9,425	13.5%	9,124	12.6%	8,115	11.1%
合計	59,279	100.0%	65,326	100.0%	70,051	100.0%	72,385	100.0%	73,105	100.0%

# 売上高[連結]の推移

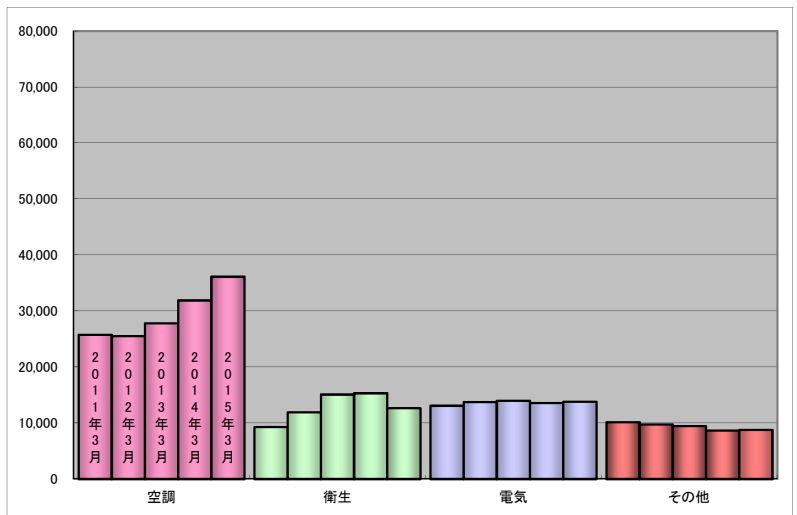
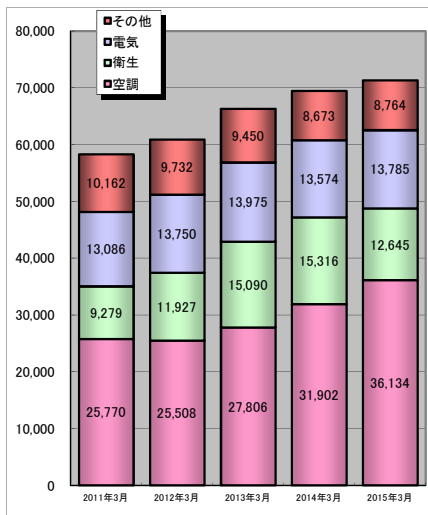
## 1. 客先別



(単位: 百万円)

	2011年3月		2012年3月		2013年3月		2014年3月		2015年3月	
	金額	構成比	金額	構成比	金額	構成比	金額	構成比	金額	構成比
NTTグループ	33,695	57.8%	30,170	49.5%	35,205	53.1%	31,900	45.9%	26,794	37.6%
官公庁	4,753	8.2%	5,632	9.2%	6,505	9.8%	8,929	12.9%	8,605	12.0%
民間	9,688	16.6%	15,384	25.3%	15,161	22.9%	19,963	28.7%	27,165	38.1%
その他	10,162	17.4%	9,732	16.0%	9,450	14.2%	8,673	12.5%	8,764	12.3%
合計	58,300	100.0%	60,919	100.0%	66,322	100.0%	69,466	100.0%	71,329	100.0%

## 2. 工種別

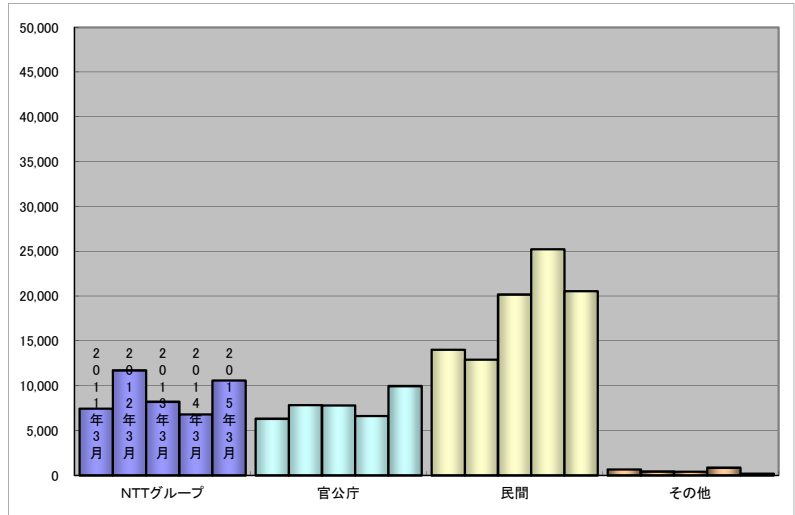
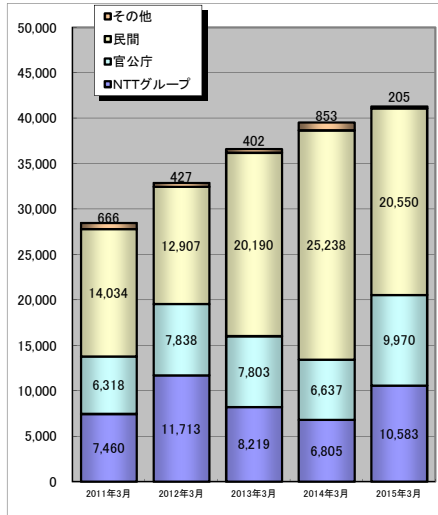


(単位: 百万円)

	2011年3月		2012年3月		2013年3月		2014年3月		2015年3月	
	金額	構成比	金額	構成比	金額	構成比	金額	構成比	金額	構成比
空調	25,770	44.2%	25,508	41.9%	27,806	41.9%	31,902	45.9%	36,134	50.7%
衛生	9,279	15.9%	11,927	19.6%	15,090	22.8%	15,316	22.0%	12,645	17.7%
電気	13,086	22.5%	13,750	22.5%	13,975	21.1%	13,574	19.6%	13,785	19.3%
その他	10,162	17.4%	9,732	16.0%	9,450	14.2%	8,673	12.5%	8,764	12.3%
合計	58,300	100.0%	60,919	100.0%	66,322	100.0%	69,466	100.0%	71,329	100.0%

## 次期繰越工事高[連結]の推移

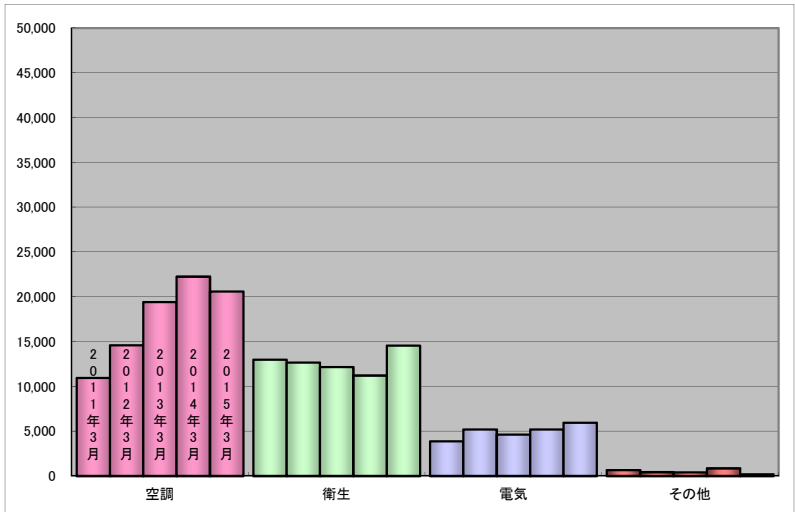
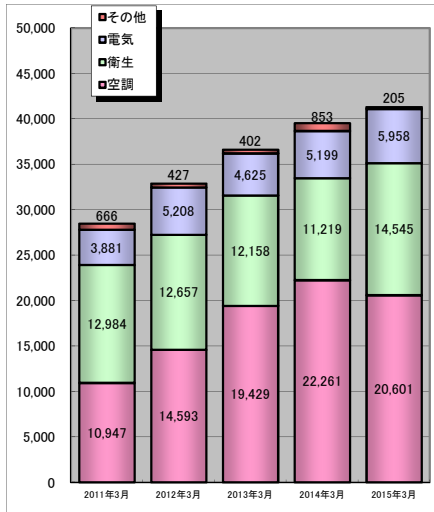
### 1. 客先別



(単位:百万円)

	2011年3月		2012年3月		2013年3月		2014年3月		2015年3月	
	金額	構成比	金額	構成比	金額	構成比	金額	構成比	金額	構成比
NTTグループ	7,460	26.2%	11,713	35.7%	8,219	22.5%	6,805	17.2%	10,583	25.6%
官公庁	6,318	22.2%	7,838	23.8%	7,803	21.3%	6,637	16.8%	9,970	24.1%
民間	14,034	49.3%	12,907	39.2%	20,190	55.1%	25,238	63.8%	20,550	49.8%
その他	666	2.3%	427	1.3%	402	1.1%	853	2.2%	205	0.5%
合計	28,480	100.0%	32,887	100.0%	36,615	100.0%	39,534	100.0%	41,310	100.0%

### 2. 工種別



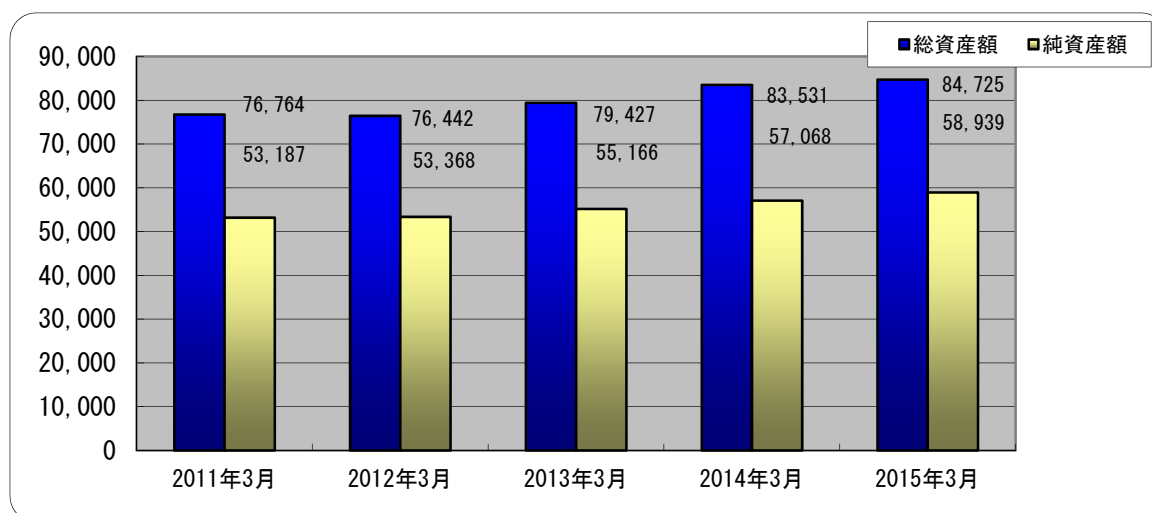
(単位:百万円)

	2011年3月		2012年3月		2013年3月		2014年3月		2015年3月	
	金額	構成比	金額	構成比	金額	構成比	金額	構成比	金額	構成比
空調	10,947	38.5%	14,593	44.4%	19,429	53.1%	22,261	56.3%	20,601	49.9%
衛生	12,984	45.6%	12,657	38.5%	12,158	33.2%	11,219	28.4%	14,545	35.2%
電気	3,881	13.6%	5,208	15.8%	4,625	12.6%	5,199	13.1%	5,958	14.4%
その他	666	2.3%	427	1.3%	402	1.1%	853	2.2%	205	0.5%
合計	28,480	100.0%	32,887	100.0%	36,615	100.0%	39,534	100.0%	41,310	100.0%

## 貸借対照表 [連結]

(単位：百万円)

決 算 年 月	2011年3月	2012年3月	2013年3月	2014年3月	2015年3月
(資産の部)					
流動資産	43,626	42,434	43,599	43,954	44,520
現金及び預金	13,282	8,774	5,481	4,920	3,363
受取手形・完成工事 未収入金等	24,668	25,388	28,673	32,717	36,092
有価証券	3,134	5,697	7,802	4,517	2,701
未成工事支出金等	1,212	1,146	758	854	951
繰延税金資産	1,115	816	671	575	607
その他	270	638	242	404	851
貸倒引当金	△ 56	△ 26	△ 30	△ 34	△ 47
固定資産	33,138	34,007	35,828	39,577	40,204
有形固定資産	591	618	557	558	532
建物及び構築物	1,388	1,473	1,449	1,475	1,496
土地	152	152	152	152	152
リース資産	31	31	31	30	34
その他	886	888	851	899	918
減価償却累計額	△ 1,866	△ 1,927	△ 1,927	△ 1,999	△ 2,068
無形固定資産	631	544	374	158	115
投資その他の資産	31,914	32,844	34,896	38,860	39,556
投資有価証券	24,173	27,521	30,204	33,336	33,735
長期貸付金	33	32	34	39	34
退職給付に係る資産	-	-	-	398	442
繰延税金資産	648	460	32	160	42
保険積立金	2,835	2,899	2,661	2,754	2,855
匿名組合出資金	2,883	1,000	1,000	1,255	1,544
その他	1,422	1,013	1,023	1,083	968
貸倒引当金	△ 83	△ 84	△ 58	△ 168	△ 67
資産合計	76,764	76,442	79,427	83,531	84,725





## 貸借対照表 [連結]

(単位：百万円)

決 算 年 月	2011年3月	2012年3月	2013年3月	2014年3月	2015年3月
(負債の部)					
流 動 負 債	22,984	22,561	23,385	24,588	24,043
支払手形・工事未払金等	17,566	18,493	19,176	20,441	19,170
短 期 借 入 金	780	780	780	330	-
リ ー ス 債 務	10	7	5	2	2
未 払 法 人 税 等	1,411	623	719	721	1,172
未 成 工 事 受 入 金	206	129	322	1,003	671
賞 与 引 当 金	1,112	870	901	922	976
完 成 工 事 補 償 引 当 金	38	44	47	53	56
工 事 損 失 引 当 金	789	605	253	242	348
そ の 他	1,068	1,007	1,180	871	1,646
固 定 負 債	592	512	875	1,874	1,742
リ ー ス 債 務	17	9	4	1	2
繰 延 税 金 負 債	20	19	407	1,194	1,438
退 職 給 付 引 当 金	446	390	379	-	-
退 職 給 付 に 係 る 負 債	-	-	-	606	254
役 員 退 職 慰 労 引 当 金	33	38	44	39	-
資 産 除 去 債 務	12	12	12	12	12
そ の 他	62	42	27	19	33
負 債 合 計	23,577	23,073	24,261	26,463	25,785
(純資産の部)					
株 主 資 本	50,559	50,446	50,531	51,346	52,316
資 本 金	5,753	5,753	5,753	5,753	5,753
資 本 剰 余 金	5,931	5,931	5,931	5,931	5,931
利 益 剰 余 金	40,232	40,634	41,495	40,187	41,872
自 己 株 式	△ 1,358	△ 1,872	△ 2,649	△ 525	△ 1,241
そ の 他 の 包 括 利 益 累 計 額	1,092	1,249	2,914	3,909	4,619
そ の 他 有 価 証 券 評 価 差 額 金	1,092	1,249	2,914	4,031	4,692
退 職 給 付 に 係 る 調 整 累 計 額	-	-	-	△ 121	△ 72
新 株 予 約 権	56	76	97	109	138
少 数 株 主 持 分	1,478	1,596	1,623	1,702	1,864
純 資 産 合 計	53,187	53,368	55,166	57,068	58,939
負 債 純 資 産 合 計	76,764	76,442	79,427	83,531	84,725

### ● 補足事項

#### 有価証券・投資有価証券の明細

株 式	21,503	22,235	24,771	27,394	28,857
債 券	4,525	7,214	9,432	7,139	6,078
そ の 他	1,279	3,768	3,802	3,320	1,500
計	27,308	33,218	38,007	37,853	36,436

#### その他の事項

研 究 開 発 費	148	164	139	109	104
減 価 償 却 実 施 額	285	254	259	259	151
設 備 投 資 額	277	228	66	121	82

## 損益計算書 [連結]

(単位：百万円)

決 算 年 月	2011年3月		2012年3月		2013年3月		2014年3月		2015年3月	
売 上 高	58,300	100%	60,919	100%	66,322	100%	69,466	100%	71,329	100%
売 上 原 価	48,754		52,415		57,579		60,741		62,652	
売 上 総 利 益	9,545	16.4%	8,503	14.0%	8,743	13.2%	8,725	12.6%	8,676	12.2%
販 売 費 及 び 一 般 管 理 費	6,993		6,790		6,726		6,882		6,693	
営 業 利 益	2,551	4.4%	1,713	2.8%	2,016	3.0%	1,842	2.7%	1,983	2.8%
営 業 外 収 益	1,743		1,183		842		1,071		1,083	
営 業 外 費 用	28		23		24		27		7	
経 常 利 益	4,266	7.3%	2,873	4.7%	2,835	4.3%	2,886	4.2%	3,059	4.3%
特 別 利 益	187		205		129		557		1,072	
特 別 損 失	79		14		-		42		5	
税金等調整前当期純利益	4,375	7.5%	3,064	5.0%	2,964	4.5%	3,402	4.9%	4,127	5.8%
法人税住民税及び事業税	1,530		717		802		848		1,251	
法人税等調整額	△ 316		569		225		300		129	
法人税等合計	1,214		1,287		1,027		1,148		1,381	
少数株主損益調整前 当期純利益	3,161		1,777		1,936		2,253		2,746	
少数株主利益	147		120		130		37		115	
当期純利益	3,014	5.2%	1,657	2.7%	1,806	2.7%	2,215	3.2%	2,630	3.7%

### 営業外収益・費用の主な内訳

#### 営業外収益

受 取 利 息	128	115	103	108	95
受 取 配 当 金	145	214	119	143	159
持分法による投資利益	1,247	641	369	693	654
そ の 他	221	211	249	125	174

#### 営業外費用

支 払 利 息	12	12	12	12	2
そ の 他	15	11	11	14	5

### ● 特別利益・損失の主な内訳

#### 特別利益

投資有価証券売却益	171	24	-	284	1,072
投資有価証券償還益	-	181	-	273	-
ゴルフ会員権売却益	7	-	-	-	-
負ののれん発生益	-	-	129	-	-
貸倒引当金戻入額	9	-	-	-	-

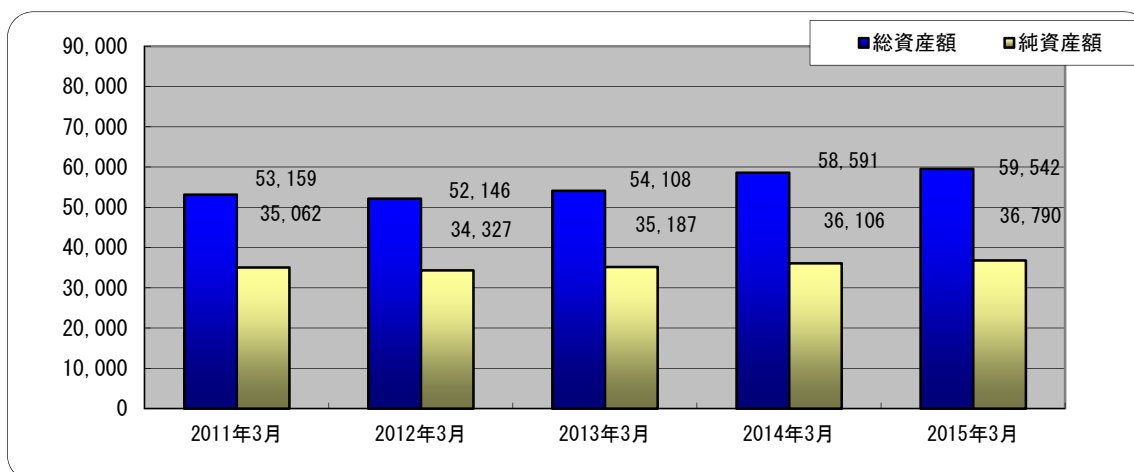
#### 特別損失

投資有価証券売却損	7	-	-	-	5
投資有価証券評価損	58	14	-	-	-
資産除去債務会計基準の 適用に伴う影響額	12	-	-	-	-
のれん償却額	-	-	-	42	-

## 貸借対照表 [個別]

(単位：百万円)

決 算 年 月	2011年3月	2012年3月	2013年3月	2014年3月	2015年3月
(資産の部)					
流動資産	34,755	33,576	34,409	36,572	37,571
現金及び預金	9,798	4,706	1,423	1,875	1,300
受取手形	357	693	1,130	1,204	603
完成工事未収入金	19,889	21,113	23,123	28,051	31,526
有価証券	3,134	5,697	7,802	4,517	2,701
未成工事支出金	381	136	165	79	152
繰延税金資産	986	678	595	519	535
その他	228	563	184	329	753
貸倒引当金	△ 21	△ 13	△ 15	△ 5	△ 2
固定資産	18,404	18,569	19,698	22,018	21,971
有形固定資産	547	549	499	494	462
建物・構築物	1,318	1,401	1,377	1,400	1,419
土地	151	151	151	151	152
その他	460	464	422	464	463
減価償却累計額	△ 1,383	△ 1,469	△ 1,452	△ 1,521	△ 1,573
無形固定資産	469	409	277	132	83
投資その他の資産	17,388	17,610	18,921	21,391	21,424
投資有価証券	9,277	11,915	13,851	16,010	15,559
関係会社株式	627	627	627	421	421
繰延税金資産	602	422	-	-	-
差入保証金	616	622	640	659	668
保険積立金	2,821	2,882	2,644	2,734	2,837
匿名組合出資金	2,883	1,000	1,000	1,255	1,544
その他	638	220	211	327	408
貸倒引当金	△ 79	△ 79	△ 54	△ 17	△ 15
資産合計	53,159	52,146	54,108	58,591	59,542



## 貸借対照表 [個別]

(単位：百万円)

決 算 年 月	2011年3月	2012年3月	2013年3月	2014年3月	2015年3月
(負債の部)					
流動負債	17,756	17,545	18,362	21,354	21,543
支払手形	780	924	915	979	585
工事未払金	12,997	13,981	14,509	16,846	16,589
未払法人税等	1,139	402	582	688	1,046
未成工事受入金	204	126	322	1,003	671
賞与引当金	914	684	736	784	799
完成工事補償引当金	38	44	47	53	56
工事損失引当金	789	605	253	242	348
その他	892	776	996	758	1,446
固定負債	340	273	558	1,129	1,208
繰延税金負債	-	-	327	981	1,135
退職給付引当金	249	208	186	114	38
その他	91	64	44	33	34
負債合計	18,097	17,818	18,920	22,484	22,752
(純資産の部)					
株主資本	33,934	33,061	32,503	32,426	32,567
資本金	5,753	5,753	5,753	5,753	5,753
資本剰余金	5,931	5,931	5,931	5,931	5,931
資本準備金	5,931	5,931	5,931	5,931	5,931
利益剰余金	23,594	23,236	23,454	21,254	22,111
利益準備金	1,270	1,270	1,270	1,270	1,270
その他利益剰余金	22,324	21,965	22,184	19,984	20,841
自己株式	△ 1,345	△ 1,860	△ 2,636	△ 513	△ 1,228
評価・換算差額等	1,071	1,190	2,586	3,569	4,083
その他有価証券評価差額金	1,071	1,190	2,586	3,569	4,083
新株予約権	56	76	97	109	138
新株予約権	56	76	97	109	138
純資産合計	35,062	34,327	35,187	36,106	36,790
負債純資産合計	53,159	52,146	54,108	58,591	59,542

### ● 補足事項

#### その他の事項

研究開発費	130	146	130	95	100
減価償却実施額	264	235	233	232	121
設備投資額	78	178	56	81	40

## 損益計算書 [個別]

(単位：百万円)

決 算 年 月	2011年3月		2012年3月		2013年3月		2014年3月		2015年3月	
売 上 高	48,140	100%	51,189	100%	56,877	100%	60,794	100%	62,572	100%
売 上 原 価	40,928		44,730		50,225		53,967		55,917	
売 上 総 利 益	7,211	15.0%	6,459	12.6%	6,652	11.7%	6,826	11.2%	6,654	10.6%
販 売 費 及 び 一 般 管 理 費	5,347		5,212		5,166		5,172		5,123	
営 業 利 益	1,864	3.9%	1,247	2.4%	1,485	2.6%	1,654	2.7%	1,531	2.4%
営 業 外 収 益	624		550		467		391		410	
営 業 外 費 用	18		53		27		26		18	
経 常 利 益	2,471	5.1%	1,743	3.4%	1,925	3.4%	2,019	3.3%	1,923	3.1%
特 別 利 益	188		205		-		557		1,072	
特 別 損 失	79		14		-		206		5	
税 引 前 当 期 純 利 益	2,580	5.4%	1,934	3.8%	1,925	3.4%	2,371	3.9%	2,990	4.8%
法 人 税 住 民 税 及 び 事 業 税	1,181		473		591		750		1,079	
法 人 税 等 調 整 額	△ 279		564		170		296		109	
当 期 純 利 益	1,678	3.5%	896	1.8%	1,164	2.0%	1,323	2.2%	1,801	2.9%

### ● 営業外収益・費用の主な内訳

#### 営業外収益

受 取 利 息	9	4	2	1	1
有 価 証 券 利 息	114	108	98	104	92
受 取 配 当 金	163	229	132	155	167
匿 名 組 合 投 資 利 益	132	20	20	32	41
保 険 解 約 返 戻 金	-	-	78	-	-
そ の 他	204	187	134	97	106

#### 営業外費用

支 払 利 息	0	0	1	2	2
匿 名 組 合 投 資 損 失	-	35	-	-	-
そ の 他	17	17	25	23	15

### ● 特別利益・損失の主な内訳

#### 特別利益

投 資 有 価 証 券 売 却 益	171	24	-	284	1,072
投 資 有 価 証 券 償 還 益	-	181	-	273	-
ゴ ル フ 会 員 権 売 却 益	7	-	-	-	-
貸 倒 引 当 金 戻 入 額	9	-	-	-	-

#### 特別損失

投 資 有 価 証 券 売 却 損	7	-	-	-	5
投 資 有 価 証 券 評 価 損	58	14	-	-	-
資 産 除 去 債 務 会 計 基 準 の 適 用 に 伴 う 影 響 額	12	-	-	-	-
関 係 会 社 株 式 評 価 損	-	-	-	206	-

## セグメント情報

(単位：百万円)

決 算 年 月	2011年3月	2012年3月	2013年3月	2014年3月	2015年3月
<b>【設備工事事業】</b>					
売 上 高					
外部顧客への売上高	48,920	52,033	57,662	61,293	63,106
セグメント間の内部 売上高又は振替高	3	2	4	1	6
計	48,923	52,035	57,667	61,294	63,113
セグメント利益	1,873	1,152	1,457	1,632	1,526
セグメント資産	28,740	29,290	30,610	35,629	38,751
その他の項目					
減価償却費	265	236	234	233	121
のれんの償却額	25	34	34	76	-
有形・無形固定資産 の増加額	252	179	56	82	40
<b>【設備機器販売事業】</b>					
売 上 高					
外部顧客への売上高	6,221	5,783	5,717	5,352	5,154
セグメント間の内部 売上高又は振替高	3,284	3,541	4,408	4,383	4,637
計	9,506	9,325	10,126	9,735	9,792
セグメント利益	394	292	340	155	210
セグメント資産	7,022	7,309	7,783	7,636	7,840
その他の項目					
減価償却費	1	2	3	4	6
有形・無形固定資産 の増加額	-	4	3	10	13
<b>【設備機器製造事業】</b>					
売 上 高					
外部顧客への売上高	3,158	3,102	2,941	2,820	3,068
セグメント間の内部 売上高又は振替高	371	441	434	483	688
計	3,530	3,543	3,376	3,303	3,756
セグメント利益	257	257	219	47	241
セグメント資産	3,394	3,318	3,319	2,870	3,048
その他の項目					
減価償却費	17	15	20	21	23
有形・無形固定資産 の増加額	25	44	6	28	28

## セグメント情報

(単位：百万円)

決 算 年 月	2011年3月	2012年3月	2013年3月	2014年3月	2015年3月
<b>【 調 整 額 】</b>					
売 上 高					
外部顧客への売上高	-	-	-	-	-
セグメント間の内部 売上高又は振替高	△ 3,659	△ 3,985	△ 4,848	△ 4,867	△ 5,332
計	△ 3,659	△ 3,985	△ 4,848	△ 4,867	△ 5,332
セグメント利益	26	11	△ 0	6	5
セグメント資産	37,607	36,524	37,714	37,394	35,084
<b>【連結財務諸表計上額】</b>					
売 上 高					
外部顧客への売上高	58,300	60,919	66,322	69,466	71,329
セグメント間の内部 売上高又は振替高	-	-	-	-	-
計	58,300	60,919	66,322	69,466	71,329
セグメント利益	2,551	1,713	2,016	1,842	1,983
セグメント資産	76,764	76,442	79,427	83,531	84,725
その他の項目					
減価償却費	285	254	259	259	151
のれんの償却額	25	34	34	76	-
有形・無形固定資産 の増加額	277	228	66	121	82

(注) セグメント利益は、連結財務諸表の営業利益と調整を行っております。